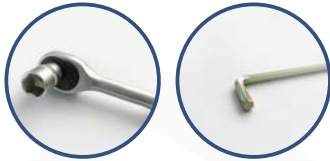


SPONSORBOLT

STAPPENPLAN

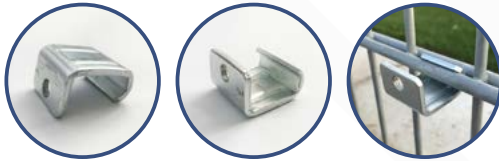
- 1** Voor je begint, houd dopsleutel 13 (mm), en inbussleutel 4 (mm) bij de hand - samen met de voor jou passende hoeveelheid speciale protectie seals*.



Dopsleutel 13 (mm)

Inbussleutel 4 (mm)

- 2** Neem 2 klemmen uit de doos. Haak een klem ondersteboven tussen de 2 horizontale stangen aan de onderzijde van het hek - gelijk aan de hoogte van het sponsorbord. Zo maak je van een Sponsorbolt klem een support-klem.



De Sponsorbolt klem

De Sponsorbolt klem ondersteboven

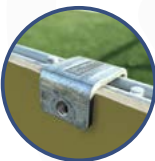
De Sponsorbolt klem als support-klem

- 3** Neem een sponsorbord naar keuze. Til het bord op de support-klem, met de display zijde van het bord naar je toe gericht. Lijn het bord op zicht uit, links en rechts, boven- en onder.



De Sponsorbolt klem ingezet als support-klem. Zo staat uw sponsorbord altijd op de juiste hoogte.

- 4** Plak de speciale protectie seals* daar waar je de klemmen wilt plaatsen. Lijn de rand van de seal uit met de rand van het bord, dan mis je nooit. Tip: het symmetrisch plaatsen van de seals - en dus de klemmen - is gemakkelijker als je de verdeling van de verticale stangen van het hek telt, links en rechts.



De Sponsorbolt klem is klaar om aangedraaid te worden.

- 5** Neem de andere klem en haak hem over een van de seals aan de bovenzijde van het sponsorbord, over de twee horizontale stangen van het hekwerk.

- 6** Neem een torque schroef en draai hem vast in de klem met behulp van inbussleutel 4 (mm). Draai langzaam opdat de torque zich goed kan vastgrijpen, zo 'loopt de klem niet weg over het bord'.**

- 7** Haak de andere klemmen over de bovenzijde van het hek en het sponsorbord, in elke mogelijke volgorde. Herhaal hiervoor stap 6.

- 8** Ga naar de onderzijde van het sponsorbord. Plak wederom de speciale protectie seals* waar je de klemmen wilt plaatsen. Herhaal de stappen 5, 6, en 7, maar nu ondersteboven.

- 9** Neem de support-klem van het hek door hem iets omhoog - en al draaiend - van u af te duwen. Je kan de support-klem opnieuw ondersteboven monteren op de plek waar die vandaan kwam, herhaal dan stap 8.

- 10** In deze laatste stap draait u de 'bolts' op de torque schroeven met behulp van dopsleutel 13 (mm). Controleer de klemmen na enkele dagen, draai ze verder aan waar nodig.

* De protecties seals zorgen voor betere fixatie van de torque schroeven en beschermen uw sponsorbord tegen beschadigingen. Een kleine klem-afdruk zal echter altijd op de belettering van het bord achterblijven.

** Het Sponsorbolt product wordt beschermd tegen corrosie. Toch kunnen na verloop van tijd roest en corrosie-effecten worden waargenomen, afhankelijk van de specifieke klimaat condities op locatie, en de wijze waarop de klemmen tijdens het installatieproces werden gemonteerd.